

# Dell XPS 12

## 擁有者手冊

電腦型號：XPS 9Q33/9Q34

安規型號：P20S

安規類型：P20S002



# 註，警示，警告



註：「註」表示可以幫助您更有效地使用電腦的重要資訊。



警示：「警示」表示若不遵循說明，可能會導致硬體損壞或資料遺失。



警告：「警告」表示有可能會導致財產損失、人身傷害甚至死亡。

---

© 2013 Dell Inc.

本文中使用的商標：Dell™、DELL 徽標和 XPS™ 是 Dell Inc. 的商標；Microsoft® 和 Windows® 是 Microsoft corporation 在美國及 / 或其他國家的註冊商標。

2013 - 06

Rev. A00

# 目錄

<b>拆裝電腦內部元件之前</b> .....	<b>7</b>
開始操作之前.....	7
建議的工具.....	7
安全說明.....	8
<b>拆裝電腦內部元件之後</b> .....	<b>9</b>
<b>卸下基座護蓋</b> .....	<b>10</b>
程序.....	10
<b>裝回基座護蓋</b> .....	<b>12</b>
程序.....	12
<b>卸下電池</b> .....	<b>13</b>
事前必須步驟.....	13
程序.....	13
<b>裝回電池</b> .....	<b>14</b>
程序.....	14
事後必須步驟.....	14
<b>卸下無線網卡</b> .....	<b>15</b>
事前必須步驟.....	15
程序.....	15
<b>裝回無線網卡</b> .....	<b>16</b>
程序.....	16
事後必須步驟.....	16
<b>卸下 mSATA 卡</b> .....	<b>17</b>
事前必須步驟.....	17
程序.....	17
<b>裝回 mSATA 卡</b> .....	<b>18</b>
程序.....	18
事後必須步驟.....	18

<b>卸下喇叭</b> .....	<b>19</b>
事前必須步驟 .....	19
程序 .....	19
<b>裝回喇叭</b> .....	<b>20</b>
程序 .....	20
事後必須步驟 .....	20
<b>卸下幣式電池</b> .....	<b>21</b>
事前必須步驟 .....	21
程序 .....	21
<b>裝回幣式電池</b> .....	<b>23</b>
程序 .....	23
事後必須步驟 .....	23
<b>卸下 I/O 板</b> .....	<b>24</b>
事前必須步驟 .....	24
程序 .....	24
<b>裝回 I/O 板</b> .....	<b>25</b>
程序 .....	25
事後必須步驟 .....	25
<b>卸下風扇</b> .....	<b>26</b>
事前必須步驟 .....	26
程序 .....	26
<b>裝回風扇</b> .....	<b>28</b>
程序 .....	28
事後必須步驟 .....	28
<b>卸下散熱器</b> .....	<b>29</b>
事前必須步驟 .....	29
程序 .....	29
<b>裝回散熱器</b> .....	<b>30</b>
程序 .....	30
事後必須步驟 .....	30


<b>卸下電源變壓器連接埠</b> . . . . .	<b>31</b>
事前必須步驟 . . . . .	31
程序 . . . . .	31
<b>裝回電源變壓器連接埠</b> . . . . .	<b>32</b>
程序 . . . . .	32
事後必須步驟 . . . . .	32
<b>卸下主機板</b> . . . . .	<b>33</b>
事前必須步驟 . . . . .	33
程序 . . . . .	33
<b>更換主機板</b> . . . . .	<b>36</b>
程序 . . . . .	36
事後必須步驟 . . . . .	36
在 BIOS 中輸入服務標籤 . . . . .	36
<b>卸下顯示器組件</b> . . . . .	<b>37</b>
事前必須步驟 . . . . .	37
程序 . . . . .	37
<b>裝回顯示器組件</b> . . . . .	<b>39</b>
程序 . . . . .	39
事後必須步驟 . . . . .	39
<b>卸下顯示器背蓋</b> . . . . .	<b>40</b>
事前必須步驟 . . . . .	40
程序 . . . . .	40
<b>裝回顯示器背蓋</b> . . . . .	<b>42</b>
程序 . . . . .	42
事後必須步驟 . . . . .	42
<b>卸下攝影機模組</b> . . . . .	<b>43</b>
事前必須步驟 . . . . .	43
程序 . . . . .	43
<b>裝回攝影機模組</b> . . . . .	<b>44</b>
程序 . . . . .	44
事後必須步驟 . . . . .	44

<b>卸下 Windows 按鈕板</b> .....	<b>45</b>
事前必須步驟 .....	45
程序 .....	45
<b>裝回 Windows-Button 板</b> .....	<b>46</b>
程序 .....	46
事後必須步驟 .....	46
<b>卸下顯示板</b> .....	<b>47</b>
事前必須步驟 .....	47
程序 .....	47
<b>裝回顯示板</b> .....	<b>49</b>
程序 .....	49
事後必須步驟 .....	49
<b>卸下鍵盤</b> .....	<b>50</b>
事前必須步驟 .....	50
程序 .....	50
<b>裝回鍵盤</b> .....	<b>54</b>
程序 .....	54
事後必須步驟 .....	55
<b>更新 BIOS</b> .....	<b>56</b>


# 拆裝電腦內部元件之前

---

## 開始操作之前

 **警示：**為防止遺失資料，請在關閉電腦之前，儲存和關閉所有開啓的檔案，並結束所有開啓的程式。

- 1 儲存和關閉所有開啓的檔案、結束所有開啓的程式，然後將您的電腦關機。  
Microsoft Windows 8：將游標指向螢幕右下 / 右上角，以開啓快速鍵資訊看板，然後按一下**設定** → **電源** → **關機**。

 **註：**如果您使用其他作業系統，請參閱您作業系統的說明文件，以獲得關機說明。

- 2 在電腦關機之後，從電源插座拔下電源插頭。
- 3 從您的電腦拔下所有纜線 — 例如電源線和 USB 纜線。
- 4 拔下連接至電腦的所有週邊設備的接線。

## 建議的工具


本文件中的程序可能需要下列工具：


- 十字槽螺絲起子
- Torx #5 (T5) 螺絲起子
- 塑膠劃線器


# 安全說明


請遵守以下安全規範，以避免電腦受到潛在的損壞，並確保您的人身安全。


 **警告：**拆裝電腦內部元件之前，請先閱讀電腦隨附的安全資訊。請參閱 **Regulatory Compliance** 首頁 ([dell.com/regulatory\\_compliance](http://dell.com/regulatory_compliance))，以取得其他安全性最佳實務的資訊。


 **警告：**打開電腦護蓋或面板之前，請先斷開所有電源。拆裝電腦內部元件之後，請先裝回所有護蓋、面板和螺絲，然後再連接電源。

 **警示：**只有獲得認證的維修技術人員才可卸下電腦護蓋並拆裝電腦內部的任何元件。請參閱安全說明，以獲得有關安全預防措施、拆裝電腦內部元件和防止靜電損壞的完整資訊。

 **警示：**為避免損壞電腦，請確保工作表面平整乾淨。

 **警示：**拔下纜線時，請拔出其連接器或拉式彈片，而不要拉扯纜線。某些纜線的連接器帶有鎖定彈片或指旋螺絲；在拔下此類纜線之前，您必須先鬆開鎖定彈片或指旋螺絲。在拔下纜線時，連接器的兩側應同時退出，以避免弄彎連接器插腳。連接纜線時，請確保連接器與連接埠的朝向正確並且對齊。

 **警示：**為避免損壞元件和插卡，請握住元件和插卡的邊緣，並避免碰觸插腳和觸點。

 **警示：**在觸摸電腦內部的任何元件之前，請觸摸未上漆的金屬表面（例如電腦背面的金屬），以確保接地並導去您身上的靜電。作業過程中，應經常觸摸未上漆的金屬表面，以導去可能損壞內部元件的靜電。



# 拆裝電腦內部元件之後


---

 **警示：**電腦內部如有遺留任何螺絲可能會造成嚴重電腦受損。

- 1 裝回所有螺絲，並確保沒有在電腦內部遺留任何螺絲。
- 2 在使用您的電腦之前，請先連接之前拆下的纜線、週邊設備和其他零件。
- 3 將電腦連接至電源插座。
- 4 開啓您的電腦。

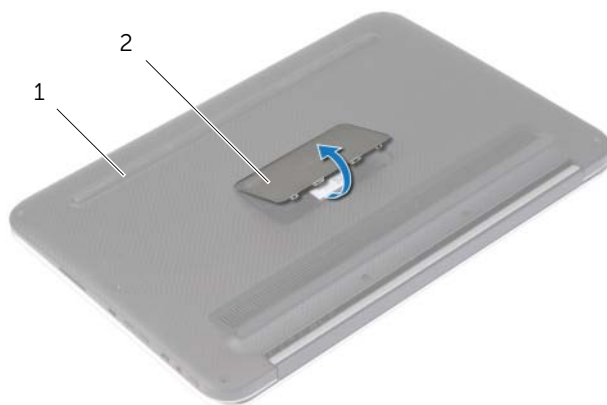
# 卸下基座護蓋

---

 **警告：**拆裝電腦內部元件之前，請先閱讀電腦隨附的安全資訊，並按照第 7 頁的「拆裝電腦內部元件之前」中的步驟進行操作。拆裝電腦內部元件之後，請按照第 9 頁的「拆裝電腦內部元件之後」中的說明進行操作。請參閱 **Regulatory Compliance** 首頁 ([dell.com/regulatory\\_compliance](http://dell.com/regulatory_compliance))，以取得其他安全性最佳實務的資訊。

## 程序

- 1 闔上顯示器並將電腦翻轉過來。
- 2 將系統名牌翻過來，放在基座護蓋上。



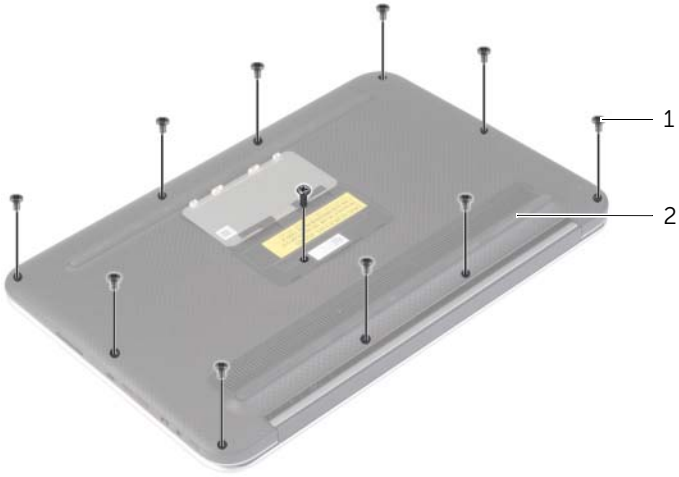
---

1 基座護蓋

2 系統名牌

---

3 卸下將基座護蓋固定至手掌墊組件的螺絲。



1 螺絲 (11)

2 基座護蓋

4 將電腦後側面對您自己，然後從右側開始，輕輕撬起基座護蓋。

5 傾斜抬起基座護蓋然後推動它，使電源開關插槽從電源開關鬆開。



1 電源開關插槽

2 電源開關

3 基座護蓋

# 裝回基座護蓋

---



**警告：**拆裝電腦內部元件之前，請先閱讀電腦隨附的安全資訊，並按照第 7 頁的「拆裝電腦內部元件之前」中的步驟進行操作。拆裝電腦內部元件之後，請按照第 9 頁的「拆裝電腦內部元件之後」中的說明進行操作。請參閱 **Regulatory Compliance** 首頁 ([dell.com/regulatory\\_compliance](http://dell.com/regulatory_compliance))，以取得其他安全性最佳實務的資訊。

## 程序

- 1 將電源開關插槽推入電源開關，然後將基座護蓋置於手掌墊組件上。
- 2 將基座護蓋鎖定到位。
- 3 裝回將基座護蓋固定至手掌墊組件的螺絲。
- 4 將系統名牌翻過來，將它卡至定位。

# 卸下電池

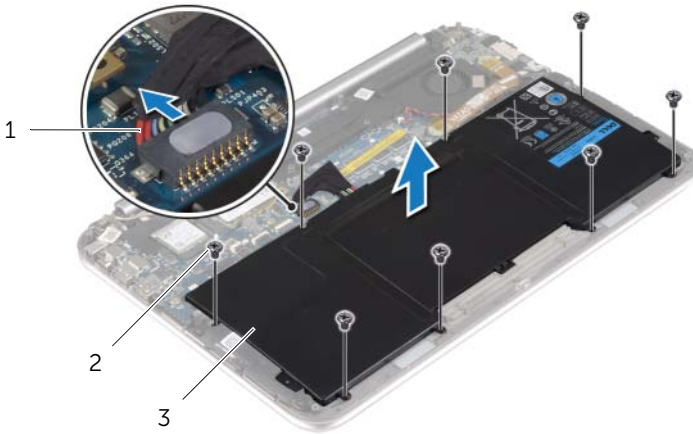
**警告：**拆裝電腦內部元件之前，請先閱讀電腦隨附的安全資訊，並按照第 7 頁的「拆裝電腦內部元件之前」中的步驟進行操作。拆裝電腦內部元件之後，請按照第 9 頁的「拆裝電腦內部元件之後」中的說明進行操作。請參閱 **Regulatory Compliance** 首頁 ([dell.com/regulatory\\_compliance](http://dell.com/regulatory_compliance))，以取得其他安全性最佳實務的資訊。

## 事前必須步驟

卸下底座護蓋。請參閱第 10 頁的「卸下底座護蓋」。

## 程序

- 1 從主機板上拔下電池纜線。
- 2 卸下將電池固定在手掌墊組件上的螺絲。
- 3 從手掌墊組件掀起電池及其纜線。



1 電池纜線

2 螺絲 (8)

3 電池

- 4 推動電源開關約 5 秒不放，導去主機板的剩餘電量。

# 裝回電池

---



**警告：**拆裝電腦內部元件之前，請先閱讀電腦隨附的安全資訊，並按照第 7 頁的「拆裝電腦內部元件之前」中的步驟進行操作。拆裝電腦內部元件之後，請按照第 9 頁的「拆裝電腦內部元件之後」中的說明進行操作。請參閱 **Regulatory Compliance** 首頁 ([dell.com/regulatory\\_compliance](http://dell.com/regulatory_compliance))，以取得其他安全性最佳實務的資訊。

## 程序

- 1 將電池上的螺絲孔對準手掌墊組件上的螺絲孔，然後將電池置於手掌墊組件上。
- 2 裝回將電池固定在手掌墊組件上的螺絲。
- 3 將電池纜線連接至主機板。

## 事後必須步驟

裝回基座護蓋。請參閱第 12 頁的「裝回基座護蓋」。

# 卸下無線網卡

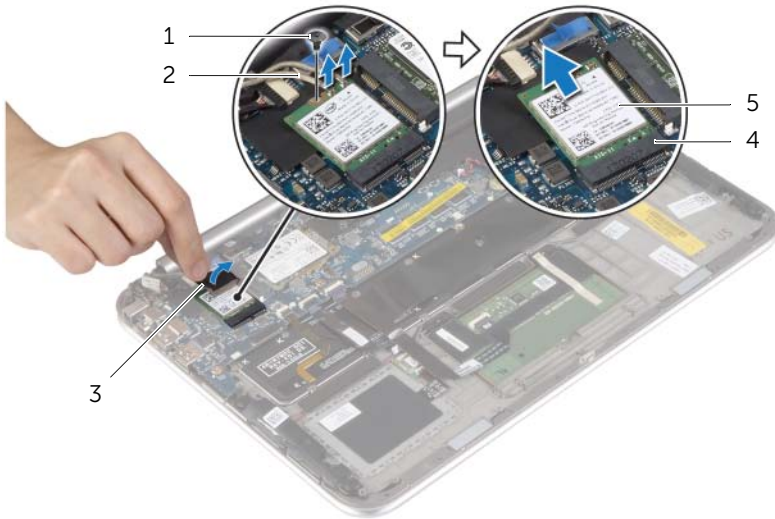
**警告：** 拆裝電腦內部元件之前，請先閱讀電腦隨附的安全資訊，並按照第 7 頁的「拆裝電腦內部元件之前」中的步驟進行操作。拆裝電腦內部元件之後，請按照第 9 頁的「拆裝電腦內部元件之後」中的說明進行操作。請參閱 **Regulatory Compliance** 首頁 ([dell.com/regulatory\\_compliance](http://dell.com/regulatory_compliance))，以取得其他安全性最佳實務的資訊。

## 事前必須步驟

- 1 卸下底座護蓋。請參閱第 10 頁的「卸下底座護蓋」。
- 2 卸下電池。請參閱第 13 頁的「卸下電池」。

## 程序

- 1 將天線纜線上的麥拉帶和導電膠帶撕下。
- 2 從無線網卡上拔下天線纜線。
- 3 取下將無線網卡固定至主機板的螺絲。
- 4 推動無線網卡，並將其從無線網卡連接器中卸下。



1	螺絲	2	天線纜線 (2)
3	麥拉帶和導電膠帶	4	無線網卡連接器
5	無線網卡		

# 裝回無線網卡



**警告：**拆裝電腦內部元件之前，請先閱讀電腦隨附的安全資訊，並按照第 7 頁的「拆裝電腦內部元件之前」中的步驟進行操作。拆裝電腦內部元件之後，請按照第 9 頁的「拆裝電腦內部元件之後」中的說明進行操作。請參閱 **Regulatory Compliance** 首頁 ([dell.com/regulatory\\_compliance](http://dell.com/regulatory_compliance))，以取得其他安全性最佳實務的資訊。

## 程序



**警示：**為避免無線網卡受損，請勿在其下方放置纜線。

- 1 將無線網卡上的槽口與無線網卡連接器上的彈片對齊。
- 2 將無線網卡插入無線網卡連接器，並裝回將無線網卡固定至主機板的螺絲。
- 3 將天線纜線連接至無線網卡。



**註：**從纜線尾端附近可看出天線纜線的顏色。

下表提供電腦所支援無線網卡的天線纜線顏色配置。

無線網卡上的連接器	天線纜線的顏色
主要連接器（白色三角形）	白色
輔助連接器（黑色三角形）	黑色

- 4 將麥拉帶和導電膠帶貼在天線纜線上。

## 事後必須步驟

- 1 裝回電池。請參閱第 14 頁的「裝回電池」。
- 2 裝回基座護蓋。請參閱第 12 頁的「裝回基座護蓋」。



# 卸下 mSATA 卡

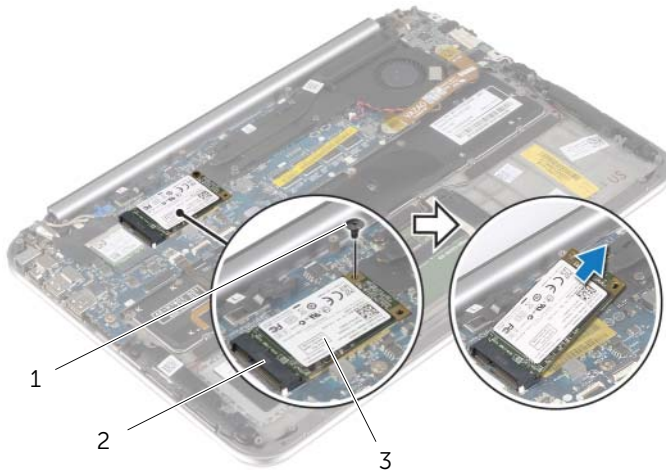
**警告：** 拆裝電腦內部元件之前，請先閱讀電腦隨附的安全資訊，並按照第 7 頁的「拆裝電腦內部元件之前」中的步驟進行操作。拆裝電腦內部元件之後，請按照第 9 頁的「拆裝電腦內部元件之後」中的說明進行操作。請參閱 **Regulatory Compliance** 首頁 ([dell.com/regulatory\\_compliance](http://dell.com/regulatory_compliance))，以取得其他安全性最佳實務的資訊。

## 事前必須步驟

- 1 卸下基座護蓋。請參閱第 10 頁的「卸下基座護蓋」。
- 2 卸下電池。請參閱第 13 頁的「卸下電池」。

## 程序

- 1 取下將 mSATA 卡固定至主機板的螺絲。
- 2 推動 mSATA 卡，並將其從 mSATA 卡連接器中卸下。



1	螺絲	2	mSATA 卡連接器
3	mSATA 卡		

# 裝回 mSATA 卡

---



**警告：**拆裝電腦內部元件之前，請先閱讀電腦隨附的安全資訊，並按照第 7 頁的「拆裝電腦內部元件之前」中的步驟進行操作。拆裝電腦內部元件之後，請按照第 9 頁的「拆裝電腦內部元件之後」中的說明進行操作。請參閱 **Regulatory Compliance** 首頁 ([dell.com/regulatory\\_compliance](http://dell.com/regulatory_compliance))，以取得其他安全性最佳實務的資訊。

## 程序

- 1 將 mSATA 卡上的槽口對齊 mSATA 卡連接器的彈片。
- 2 將 mSATA 卡傾斜插入 mSATA 卡連接器。
- 3 向下按壓 mSATA 卡的另一端，然後裝回將 mSATA 卡固定在主機板上的螺絲。

## 事後必須步驟

- 1 裝回電池。請參閱第 14 頁的「裝回電池」。
- 2 裝回基座護蓋。請參閱第 12 頁的「裝回基座護蓋」。

# 卸下喇叭

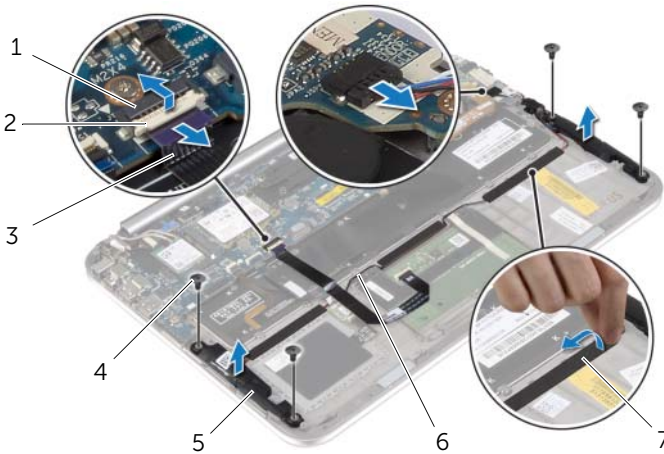
**警告：** 拆裝電腦內部元件之前，請先閱讀電腦隨附的安全資訊，並按照第 7 頁的「拆裝電腦內部元件之前」中的步驟進行操作。拆裝電腦內部元件之後，請按照第 9 頁的「拆裝電腦內部元件之後」中的說明進行操作。請參閱 **Regulatory Compliance** 首頁 ([dell.com/regulatory\\_compliance](http://dell.com/regulatory_compliance))，以取得其他安全性最佳實務的資訊。

## 事前必須步驟

- 1 卸下底座護蓋。請參閱第 10 頁的「卸下底座護蓋」。
- 2 卸下電池。請參閱第 13 頁的「卸下電池」。

## 程序

- 1 提起連接器門鎖，並從主機板上拔下觸控墊纜線。
- 2 卸下將喇叭固定在手掌墊組件上的螺絲。
- 3 從 I/O 板拔下喇叭纜線。
- 4 從喇叭纜線撕下自黏式泡棉條，記住其配接方式，然後將纜線從固定導軌卸下。
- 5 將喇叭及喇叭纜線一併從手掌墊組件抬起。



1	觸控墊纜線連接器	2	門鎖
3	觸控墊纜線	4	螺絲 (4)
5	喇叭 (2)	6	喇叭纜線
7	自黏式泡棉條 (3)		

# 裝回喇叭

---



**警告：**拆裝電腦內部元件之前，請先閱讀電腦隨附的安全資訊，並按照第 7 頁的「拆裝電腦內部元件之前」中的步驟進行操作。拆裝電腦內部元件之後，請按照第 9 頁的「拆裝電腦內部元件之後」中的說明進行操作。請參閱 **Regulatory Compliance** 首頁 ([dell.com/regulatory\\_compliance](http://dell.com/regulatory_compliance))，以取得其他安全性最佳實務的資訊。

## 程序

- 1 使用手掌墊組件上的對齊導柱，將喇叭置於手掌墊組件上。
- 2 裝回將喇叭固定在手掌墊組件上的螺絲。
- 3 將喇叭纜線配接穿過手掌墊組件上固定導軌，然後貼上自黏式泡棉條。
- 4 將喇叭纜線連接至 I/O 板。
- 5 將觸控墊纜線推入觸控墊纜線連接器，然後按下連接器門鎖以固定纜線。

## 事後必須步驟

- 1 裝回電池。請參閱第 14 頁的「裝回電池」。
- 2 裝回基座護蓋。請參閱第 12 頁的「裝回基座護蓋」。

# 卸下幣式電池

**警告：** 拆裝電腦內部元件之前，請先閱讀電腦隨附的安全資訊，並按照第 7 頁的「拆裝電腦內部元件之前」中的步驟進行操作。拆裝電腦內部元件之後，請按照第 9 頁的「拆裝電腦內部元件之後」中的說明進行操作。請參閱 **Regulatory Compliance** 首頁 ([dell.com/regulatory\\_compliance](http://dell.com/regulatory_compliance))，以取得其他安全性最佳實務的資訊。

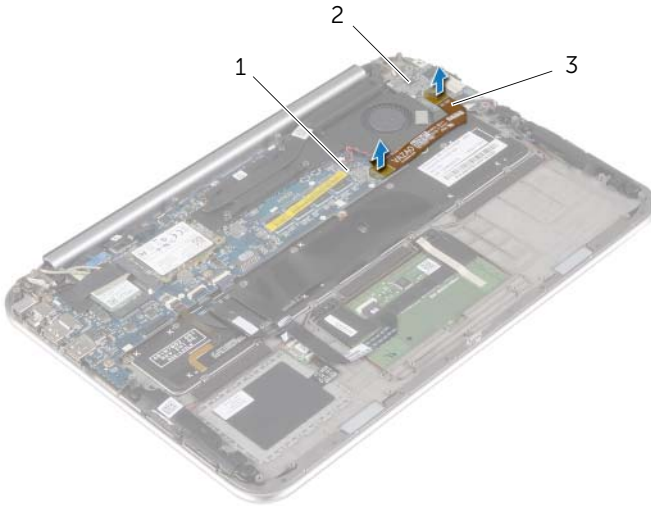
**警示：** 取出幣式電池會使 **BIOS** 設定重設為預設設定。建議您在取出幣式電池之前先記下 **BIOS** 設定。

## 事前必須步驟

- 1 卸下基座護蓋。請參閱第 10 頁的「卸下基座護蓋」。
- 2 卸下電池。請參閱第 13 頁的「卸下電池」。

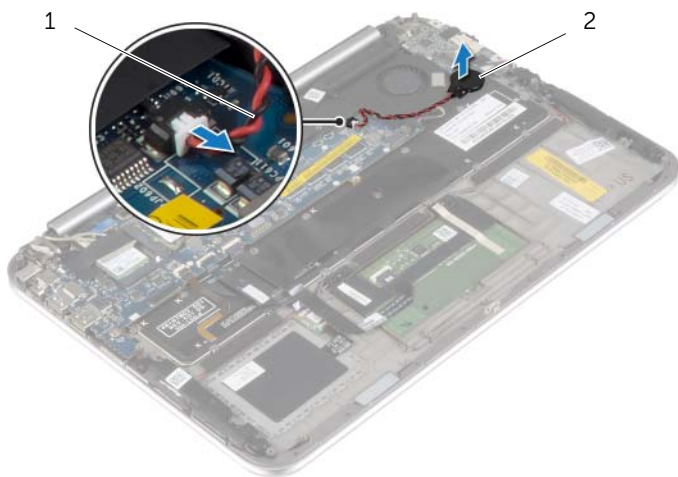
## 程序

- 1 使用拉式彈片，從 I/O 板和主機板拔下 I/O 板纜線，然後卸下纜線。



1	主機板	2	I/O 板
3	I/O 板纜線		

- 2 從主機板拔下幣式電池纜線。
- 3 請記住幣式電池纜線的配接方式，然後將纜線從固定導軌卸下。
- 4 從鍵盤撕下幣式電池。
- 5 將幣式電池及其纜線從鍵盤提起。



---

1 幣式電池纜線

2 幣式電池

---

# 裝回幣式電池

---



**警告：**拆裝電腦內部元件之前，請先閱讀電腦隨附的安全資訊，並按照第 7 頁的「拆裝電腦內部元件之前」中的步驟進行操作。拆裝電腦內部元件之後，請按照第 9 頁的「拆裝電腦內部元件之後」中的說明進行操作。請參閱 **Regulatory Compliance** 首頁 ([dell.com/regulatory\\_compliance](http://dell.com/regulatory_compliance))，以取得其他安全性最佳實務的資訊。



**警告：**如果電池安裝不正確，可能會發生爆炸。請僅使用相同電池或同類型電池來更換原有的電池。請依照製造廠商的指示來丟棄用過的電池。

## 程序

- 1 將幣式電池貼至鍵盤上。
- 2 將幣式電池纜線連接器接上主機板。
- 3 將幣式電池纜線配接穿過固定導軌。
- 4 將 I/O 板纜線連接至 I/O 板和主機板。

## 事後必須步驟

- 1 裝回電池。請參閱第 14 頁的「裝回電池」。
- 2 裝回基座護蓋。請參閱第 12 頁的「裝回基座護蓋」。

# 卸下 I/O 板

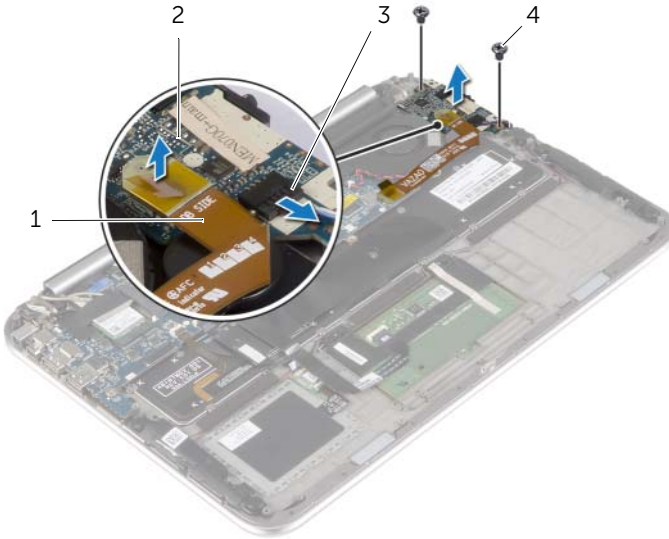
**警告：** 拆裝電腦內部元件之前，請先閱讀電腦隨附的安全資訊，並按照第 7 頁的「拆裝電腦內部元件之前」中的步驟進行操作。拆裝電腦內部元件之後，請按照第 9 頁的「拆裝電腦內部元件之後」中的說明進行操作。請參閱 **Regulatory Compliance** 首頁 ([dell.com/regulatory\\_compliance](http://dell.com/regulatory_compliance))，以取得其他安全性最佳實務的資訊。

## 事前必須步驟

- 1 卸下基座護蓋。請參閱第 10 頁的「卸下基座護蓋」。
- 2 卸下電池。請參閱第 13 頁的「卸下電池」。

## 程序

- 1 從 I/O 板拔下喇叭纜線。
- 2 使用拉式彈片，從主機板和 I/O 板拔下 I/O 板纜線。
- 3 卸下用來將 I/O 板固定至手掌墊組件的螺絲。
- 4 將 I/O 板從手掌墊組件抬起取出。



1	I/O 板纜線	2	I/O 板
3	喇叭纜線	4	螺絲 (2)



# 裝回 I/O 板

---



**警告：**拆裝電腦內部元件之前，請先閱讀電腦隨附的安全資訊，並按照第 7 頁的「拆裝電腦內部元件之前」中的步驟進行操作。拆裝電腦內部元件之後，請按照第 9 頁的「拆裝電腦內部元件之後」中的說明進行操作。請參閱 **Regulatory Compliance** 首頁 ([dell.com/regulatory\\_compliance](http://dell.com/regulatory_compliance))，以取得其他安全性最佳實務的資訊。

## 程序



**註：**在更換 I/O 板之前，確定電源開關在其預設位置 — 朝電腦背面推動。

- 1 將 I/O 板上的螺絲孔與手掌墊組件上的螺絲孔對齊。
- 2 裝回用來將 I/O 板固定至手掌墊組件的螺絲。
- 3 從喇叭纜線連接至 I/O 板。
- 4 將 I/O 板纜線連接至 I/O 板和主機板。

## 事後必須步驟

- 1 裝回電池。請參閱第 14 頁的「裝回電池」。
- 2 裝回基座護蓋。請參閱第 12 頁的「裝回基座護蓋」。

# 卸下風扇

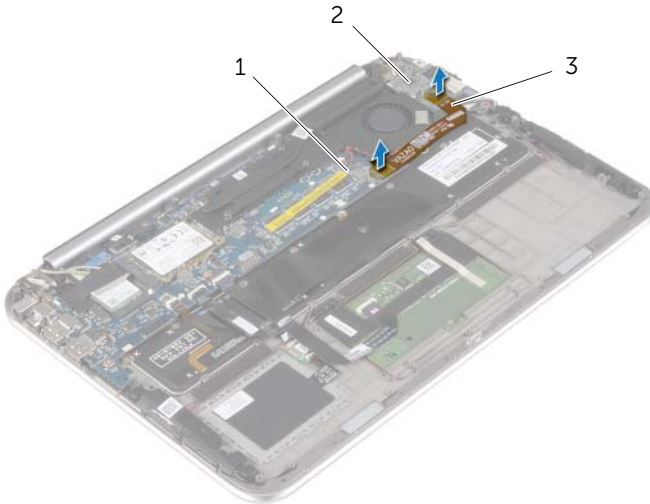
**警告：** 拆裝電腦內部元件之前，請先閱讀電腦隨附的安全資訊，並按照第 7 頁的「拆裝電腦內部元件之前」中的步驟進行操作。拆裝電腦內部元件之後，請按照第 9 頁的「拆裝電腦內部元件之後」中的說明進行操作。請參閱 **Regulatory Compliance** 首頁 ([dell.com/regulatory\\_compliance](http://dell.com/regulatory_compliance))，以取得其他安全性最佳實務的資訊。

## 事前必須步驟

- 1 卸下基座護蓋。請參閱第 10 頁的「卸下基座護蓋」。
- 2 卸下電池。請參閱第 13 頁的「卸下電池」。

## 程序

- 1 使用拉式彈片，從 I/O 板和主機板拔下 I/O 板纜線，然後卸下纜線。

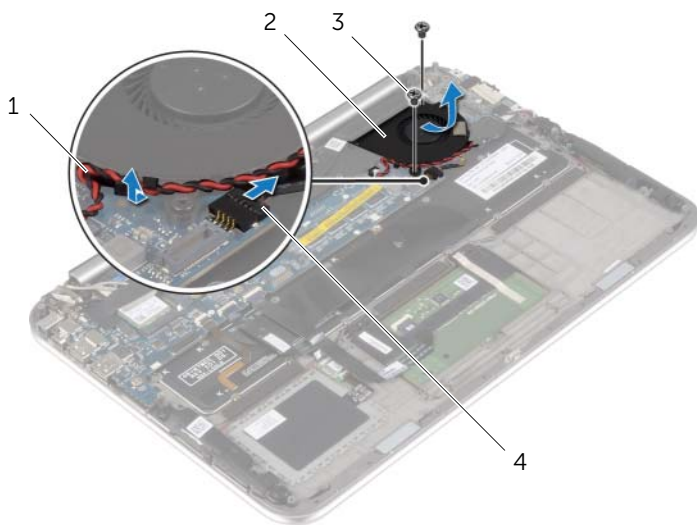


1 主機板

2 I/O 板

3 I/O 板纜線

- 2 請記住幣式電池纜線的配接方式，然後將纜線從風扇上的固定導軌卸下。
- 3 拔下主機板上的風扇纜線。
- 4 卸下用來將風扇固定至鍵盤的螺絲。
- 5 將風扇推動並連同其纜線從鍵盤抬起卸下。



1	幣式電池纜線	2	風扇
3	螺絲 (2)	4	風扇纜線

# 裝回風扇

---



**警告：**拆裝電腦內部元件之前，請先閱讀電腦隨附的安全資訊，並按照第 7 頁的「拆裝電腦內部元件之前」中的步驟進行操作。拆裝電腦內部元件之後，請按照第 9 頁的「拆裝電腦內部元件之後」中的說明進行操作。請參閱 **Regulatory Compliance** 首頁 ([dell.com/regulatory\\_compliance](http://dell.com/regulatory_compliance))，以取得其他安全性最佳實務的資訊。

## 程序

- 1 將風扇的彈片推至散熱器下方，然後將風扇上的螺絲孔對齊鍵盤上的螺絲孔。
- 2 裝回將風扇固定至鍵盤的螺絲。
- 3 將風扇纜線連接至主機板。
- 4 將幣式電池纜線穿過風扇上的固定導軌。
- 5 將 I/O 板纜線連接至 I/O 板和主機板。

## 事後必須步驟

- 1 裝回電池。請參閱第 14 頁的「裝回電池」。
- 2 裝回基座護蓋。請參閱第 12 頁的「裝回基座護蓋」。

# 卸下散熱器

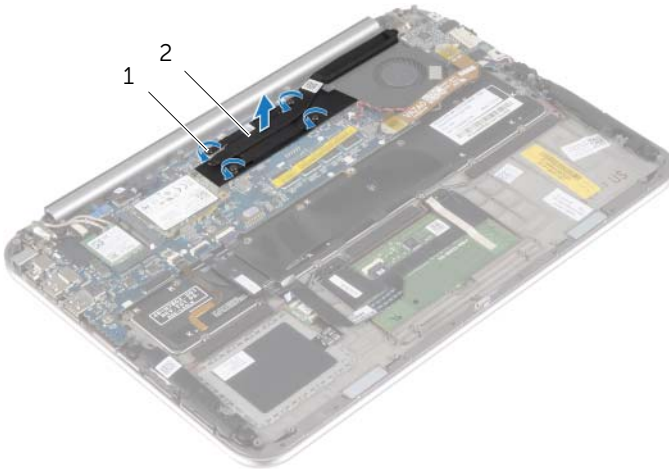
**警告：** 拆裝電腦內部元件之前，請先閱讀電腦隨附的安全資訊，並按照第 7 頁的「拆裝電腦內部元件之前」中的步驟進行操作。拆裝電腦內部元件之後，請按照第 9 頁的「拆裝電腦內部元件之後」中的說明進行操作。請參閱 **Regulatory Compliance** 首頁 ([dell.com/regulatory\\_compliance](http://dell.com/regulatory_compliance))，以取得其他安全性最佳實務的資訊。

## 事前必須步驟

- 1 卸下基座護蓋。請參閱第 10 頁的「卸下基座護蓋」。
- 2 卸下電池。請參閱第 13 頁的「卸下電池」。

## 程序

- 1 按順序（在散熱器上指示）旋鬆將散熱器固定在主機板上的緊固螺絲。
- 2 提起散熱器，使其脫離主機板。



1 緊固螺絲 (4)

2 散熱器

# 裝回散熱器

---



**警告：**拆裝電腦內部元件之前，請先閱讀電腦隨附的安全資訊，並按照第 7 頁的「拆裝電腦內部元件之前」中的步驟進行操作。拆裝電腦內部元件之後，請按照第 9 頁的「拆裝電腦內部元件之後」中的說明進行操作。請參閱 **Regulatory Compliance** 首頁 ([dell.com/regulatory\\_compliance](http://dell.com/regulatory_compliance))，以取得其他安全性最佳實務的資訊。

## 程序



**註：**如果要將原來的主機板和散熱器重新安裝在一起，則可以重新使用原來的熱脂。如果已更換主機板或散熱器，則應使用套件隨附的導熱散熱片以確保導熱性。

- 1 將散熱器上的螺絲與主機板上的螺絲孔對齊。
- 2 按順序（如散熱器上指示的順序）鎖緊將散熱器固定在主機板上的緊固螺絲。

## 事後必須步驟

- 1 裝回電池。請參閱第 14 頁的「裝回電池」。
- 2 裝回基座護蓋。請參閱第 12 頁的「裝回基座護蓋」。

# 卸下電源變壓器連接埠

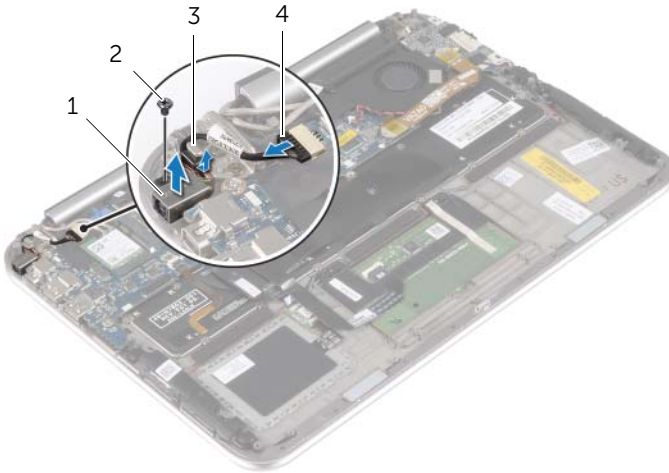
**警告：** 拆裝電腦內部元件之前，請先閱讀電腦隨附的安全資訊，並按照第 7 頁的「拆裝電腦內部元件之前」中的步驟進行操作。拆裝電腦內部元件之後，請按照第 9 頁的「拆裝電腦內部元件之後」中的說明進行操作。請參閱 **Regulatory Compliance** 首頁 ([dell.com/regulatory\\_compliance](http://dell.com/regulatory_compliance))，以取得其他安全性最佳實務的資訊。

## 事前必須步驟

- 1 卸下基座護蓋。請參閱第 10 頁的「卸下基座護蓋」。
- 2 卸下電池。請參閱第 13 頁的「卸下電池」。

## 程序

- 1 從主機板拔下電源變壓器纜線。
- 2 卸下將電源變壓器連接埠固定在手掌墊組件上的螺絲。
- 3 推動電源變壓器連接埠纜線，使它從顯示器鉸接下方鬆開。
- 4 提起電源變壓器連接埠，使其脫離手掌墊組件。



1 電源變壓器連接埠

2 螺絲

3 顯示器鉸接

4 電源變壓器連接埠纜線

# 裝回電源變壓器連接埠

---



**警告：**拆裝電腦內部元件之前，請先閱讀電腦隨附的安全資訊，並按照第 7 頁的「拆裝電腦內部元件之前」中的步驟進行操作。拆裝電腦內部元件之後，請按照第 9 頁的「拆裝電腦內部元件之後」中的說明進行操作。請參閱 **Regulatory Compliance** 首頁 ([dell.com/regulatory\\_compliance](http://dell.com/regulatory_compliance))，以取得其他安全性最佳實務的資訊。

## 程序

- 1 將電源變壓器連接埠纜線推至顯示器鉸接下方。
- 2 將電源變壓器連接埠上的螺絲孔與手掌墊組件上的螺絲孔對齊。
- 3 裝回將電源變壓器連接埠固定在手掌墊組件上的螺絲。
- 4 將交流電變壓器連接器纜線連接至主機板。

## 事後必須步驟

- 1 裝回電池。請參閱第 14 頁的「裝回電池」。
- 2 裝回基座護蓋。請參閱第 12 頁的「裝回基座護蓋」。



# 卸下主機板

---



**警告：**拆裝電腦內部元件之前，請先閱讀電腦隨附的安全資訊，並按照第 7 頁的「拆裝電腦內部元件之前」中的步驟進行操作。拆裝電腦內部元件之後，請按照第 9 頁的「拆裝電腦內部元件之後」中的說明進行操作。請參閱 **Regulatory Compliance 首頁** ([dell.com/regulatory\\_compliance](http://dell.com/regulatory_compliance))，以取得其他安全性最佳實務的資訊。

## 事前必須步驟

- 1 卸下基座護蓋。請參閱第 10 頁的「卸下基座護蓋」。
- 2 卸下電池。請參閱第 13 頁的「卸下電池」。
- 3 卸下無線網卡。請參閱第 15 頁的「卸下無線網卡」。
- 4 卸下 mSATA 卡。請參閱第 17 頁的「卸下 mSATA 卡」。
- 5 卸下風扇。請參閱第 26 頁的「卸下風扇」。
- 6 卸下散熱器。請參閱第 29 頁的「卸下散熱器」。

## 程序



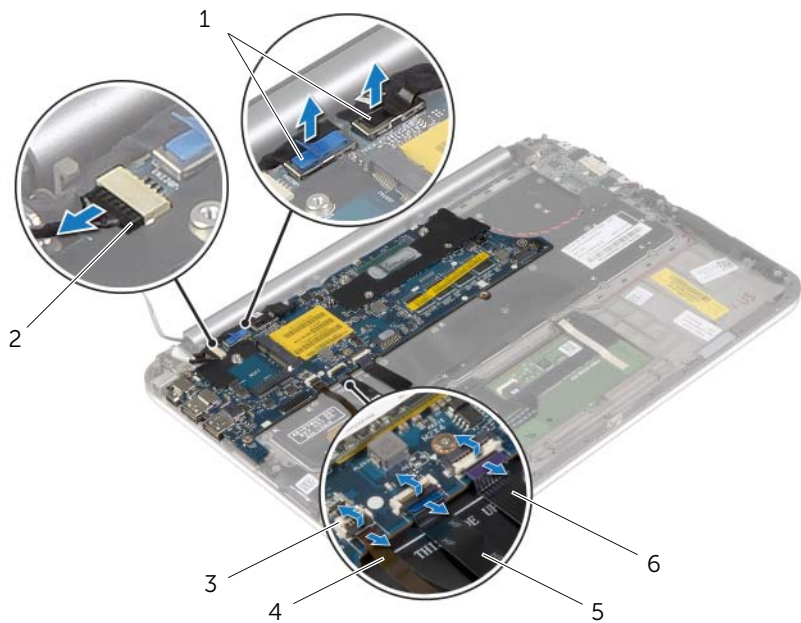
**註：**裝回主機板將會移除您使用系統設定對 BIOS 所做的變更。在 BIOS 中輸入您電腦的服務標籤，在您更換主機板後再次進行所需的變更。如需在 BIOS 中輸入服務標籤的更多資訊，請參閱第 36 頁的「更換主機板」。



**註：**將纜線從主機板拔下之前，請先記下連接器的位置，以便在更換主機板後，可以將它們連接回正確位置。

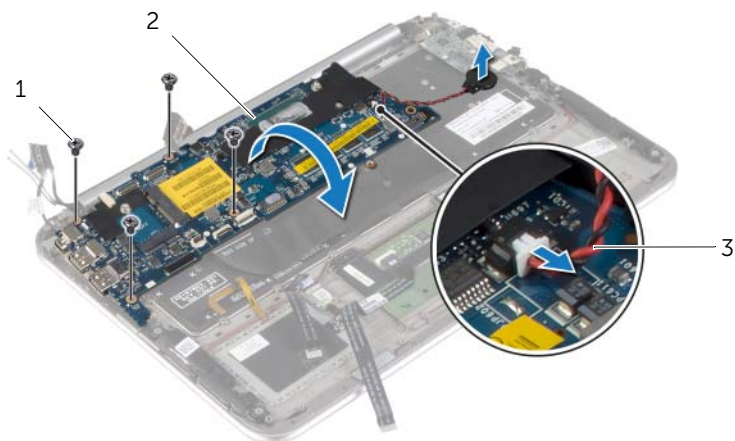
- 1 從主機板拔下電源變壓器纜線。
- 2 用拉式彈片從主機板拔下顯示器纜線。

3 提起連接器門鎖，使用拉式彈片，從主機板拔下鍵盤背光纜線、NFC 纜線和觸控墊纜線。



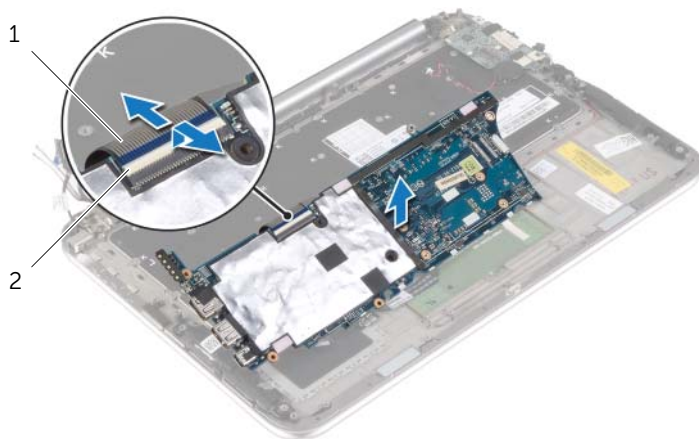
1	顯示器纜線 (2)	2	電源變壓器連接埠纜線
3	連接器門鎖 (3)	4	鍵盤背光纜線
5	NFC 纜線	6	觸控墊纜線

- 4 從主機板拔下幣式電池纜線。
- 5 卸下將主機板固定在手掌墊組件上的螺絲。
- 6 小心抬起主機板，然後將它翻面。



- |          |       |
|----------|-------|
| 1 螺絲 (4) | 2 主機板 |
| 3 幣式電池纜線 |       |

- 7 提起連接器門鎖，並從主機板上拔下鍵盤纜線。



- |        |         |
|--------|---------|
| 1 鍵盤纜線 | 2 連接器門鎖 |
|--------|---------|

- 8 將主機板從手掌墊組件抬起取出。

# 更換主機板




**警告：**拆裝電腦內部元件之前，請先閱讀電腦隨附的安全資訊，並按照第 7 頁的「拆裝電腦內部元件之前」中的步驟進行操作。拆裝電腦內部元件之後，請按照第 9 頁的「拆裝電腦內部元件之後」中的說明進行操作。請參閱 **Regulatory Compliance** 首頁 ([dell.com/regulatory\\_compliance](http://dell.com/regulatory_compliance))，以取得其他安全性最佳實務的資訊。

## 程序

- 1 將鍵盤纜線推入鍵盤纜線連接器，然後壓下連接器門鎖以固定纜線。



**警示：**確定主機板下方無任何纜線。

- 2 翻轉主機板，將主機板上的螺絲孔對準手掌墊組件上的螺絲孔。
- 3 裝回將主機板固定至手掌墊組件的螺絲。
- 4 將幣式電池纜線連接器接上主機板。
- 5 將鍵盤背光纜線、NFC 纜線和觸控墊纜線分別推入對應的連接器，然後壓下連接器門鎖以固定纜線。
- 6 將顯示器纜線連接至主機板。  
 **註：**將顯示器纜線連接至主機板時，請配對顯示器纜線上的標籤 (L 和 R) 和主機板上的標籤。
- 7 將交流電變壓器連接器纜線連接至主機板。

## 事後必須步驟

- 1 裝回散熱器。請參閱第 30 頁的「裝回散熱器」。
- 2 裝回風扇。請參閱第 28 頁的「裝回風扇」。
- 3 裝回 mSATA 卡。請參閱第 18 頁的「裝回 mSATA 卡」。
- 4 裝回無線網卡。請參閱第 16 頁的「裝回無線網卡」。
- 5 裝回電池。請參閱第 14 頁的「裝回電池」。
- 6 裝回基座護蓋。請參閱第 12 頁的「裝回基座護蓋」。

## 在 BIOS 中輸入服務標籤

- 1 開啓電腦。
- 2 在出現 Dell 徽標時，按下 <F2> 以進入系統設定。
- 3 導覽至 **Main** (主要) 標籤，然後在 **Set Service Tag** (設定服務標籤) 欄位中輸入服務標籤。

# 卸下顯示器組件

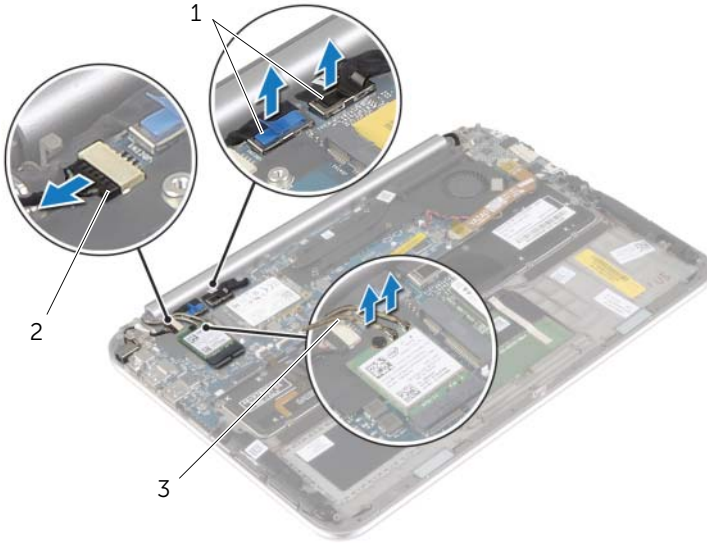
**警告：** 拆裝電腦內部元件之前，請先閱讀電腦隨附的安全資訊，並按照第 7 頁的「拆裝電腦內部元件之前」中的步驟進行操作。拆裝電腦內部元件之後，請按照第 9 頁的「拆裝電腦內部元件之後」中的說明進行操作。請參閱 **Regulatory Compliance** 首頁 ([dell.com/regulatory\\_compliance](http://dell.com/regulatory_compliance))，以取得其他安全性最佳實務的資訊。

## 事前必須步驟

- 1 卸下基座護蓋。請參閱第 10 頁的「卸下基座護蓋」。
- 2 卸下電池。請參閱第 13 頁的「卸下電池」。
- 3 卸下散熱器。請參閱第 29 頁的「卸下散熱器」。

## 程序

- 1 從主機板拔下電源變壓器連接埠纜線，然後將纜線從顯示器鉸接卸下。
- 2 將天線纜線上的麥拉帶和導電膠帶撕下，然後從無線網卡拔下天線纜線。
- 3 用拉式彈片從主機板拔下顯示器纜線。
- 4 請記下顯示器纜線的佈線方式，然後將纜線從固定導軌中取出。

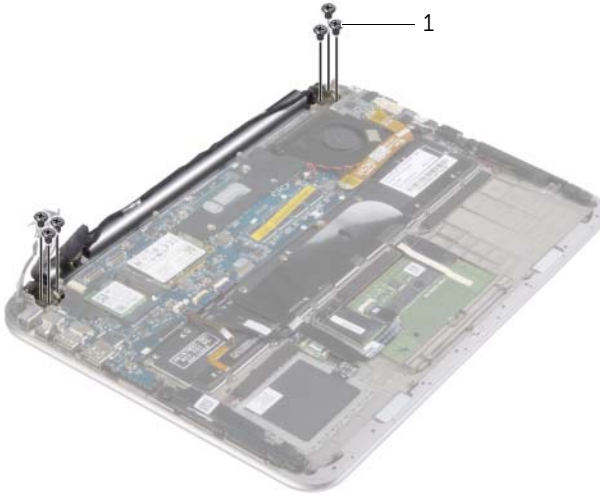


1 顯示器纜線 (2)

2 電源變壓器連接埠纜線

3 天線纜線 (2)

5 卸下將顯示器組件固定在手掌墊組件上的螺絲。

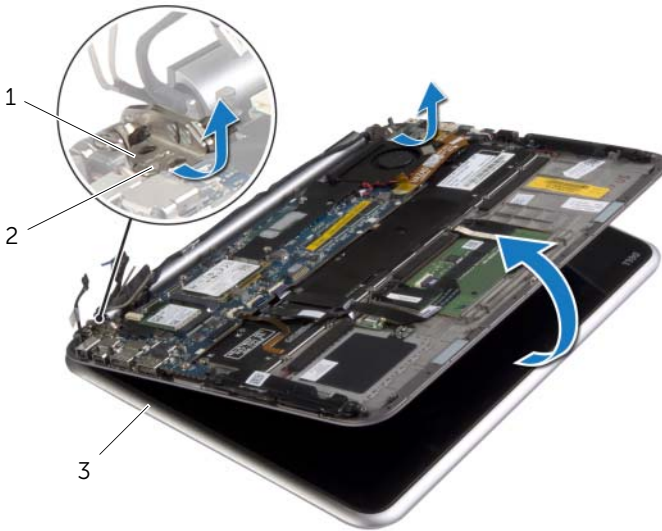


---

1 螺絲 (6)

---

6 小心將手掌墊組件向上轉動，然後推動手掌墊組件，使手掌墊組件上的彈片從顯示器鉸接鬆開。



---

1 顯示器鉸接 (2)

2 彈片

3 顯示器組件

---

# 裝回顯示器組件

---



**警告：**拆裝電腦內部元件之前，請先閱讀電腦隨附的安全資訊，並按照第 7 頁的「拆裝電腦內部元件之前」中的步驟進行操作。拆裝電腦內部元件之後，請按照第 9 頁的「拆裝電腦內部元件之後」中的說明進行操作。請參閱 **Regulatory Compliance** 首頁 ([dell.com/regulatory\\_compliance](http://dell.com/regulatory_compliance))，以取得其他安全性最佳實務的資訊。

## 程序

- 1 將顯示器鉸接下方手掌墊組件上的彈片推至手掌墊組件，然後將它置於顯示器組件。
- 2 將顯示器鉸接向下轉動，使手掌墊組件上的彈片插入顯示器鉸接上的插槽。
- 3 裝回將顯示器組件固定在手掌墊組件上的螺絲。
- 4 將電源變壓器連接埠纜線和顯示器纜線連接至主機板。



**註：**將顯示器纜線連接至主機板時，請配對顯示器纜線上的標籤 (L 和 R) 和主機板上的標籤。

- 5 將天線纜線連接至無線網卡，然後將麥拉帶和導電膠帶貼在天線纜線上。

## 事後必須步驟

- 1 裝回散熱器。請參閱第 30 頁的「裝回散熱器」。
- 2 裝回電池。請參閱第 14 頁的「裝回電池」。
- 3 裝回基座護蓋。請參閱第 12 頁的「裝回基座護蓋」。

# 卸下顯示器背蓋

**警告：** 拆裝電腦內部元件之前，請先閱讀電腦隨附的安全資訊，並按照第 7 頁的「拆裝電腦內部元件之前」中的步驟進行操作。拆裝電腦內部元件之後，請按照第 9 頁的「拆裝電腦內部元件之後」中的說明進行操作。請參閱 **Regulatory Compliance** 首頁 ([dell.com/regulatory\\_compliance](http://dell.com/regulatory_compliance))，以取得其他安全性最佳實務的資訊。

## 事前必須步驟

- 1 卸下底座護蓋。請參閱第 10 頁的「卸下底座護蓋」。
- 2 卸下電池。請參閱第 13 頁的「卸下電池」。

## 程序

- 1 翻轉電腦，然後將顯示器打開至最大角度。
- 2 轉動顯示板，並卸下將顯示器背蓋固定至顯示板的螺絲。



1 顯示板

2 螺絲 (8)



3 轉動顯示器，並卸下將顯示器背蓋固定至顯示板的螺絲。



---

1 螺絲 (8)

2 顯示板

---

4 從邊角開始，輕輕從顯示板撬起顯示器背蓋。

# 裝回顯示器背蓋

---



**警告：**拆裝電腦內部元件之前，請先閱讀電腦隨附的安全資訊，並按照第 7 頁的「拆裝電腦內部元件之前」中的步驟進行操作。拆裝電腦內部元件之後，請按照第 9 頁的「拆裝電腦內部元件之後」中的說明進行操作。請參閱 **Regulatory Compliance** 首頁 ([dell.com/regulatory\\_compliance](http://dell.com/regulatory_compliance))，以取得其他安全性最佳實務的資訊。

## 程序

- 1 將顯示器背蓋置於顯示板上，然後將它卡入定位。
- 2 裝回將顯示器背蓋固定在顯示板上的螺絲。

## 事後必須步驟

- 1 裝回電池。請參閱第 14 頁的「裝回電池」。
- 2 裝回基座護蓋。請參閱第 12 頁的「裝回基座護蓋」。

# 卸下攝影機模組

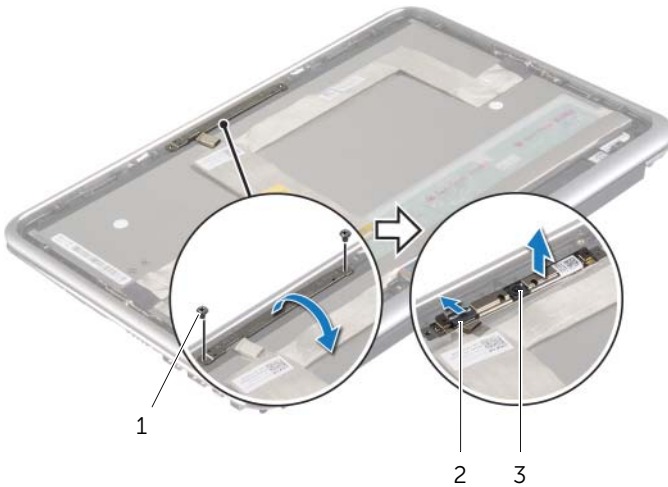
**警告：** 拆裝電腦內部元件之前，請先閱讀電腦隨附的安全資訊，並按照第 7 頁的「拆裝電腦內部元件之前」中的步驟進行操作。拆裝電腦內部元件之後，請按照第 9 頁的「拆裝電腦內部元件之後」中的說明進行操作。請參閱 **Regulatory Compliance** 首頁 ([dell.com/regulatory\\_compliance](http://dell.com/regulatory_compliance))，以取得其他安全性最佳實務的資訊。

## 事前必須步驟

- 1 卸下基座護蓋。請參閱第 10 頁的「卸下基座護蓋」。
- 2 卸下電池。請參閱第 13 頁的「卸下電池」。
- 3 卸下顯示器背蓋。請參閱第 40 頁的「卸下顯示器背蓋」。

## 程序

- 1 卸下將攝影機模組固定在顯示板上的螺絲。
- 2 翻轉攝影機模組，從攝影機模組拔下攝影機纜線。
- 3 提起攝影機模組，使其脫離顯示板。



1 螺絲 (2)

2 攝影機纜線

3 攝影機模組

# 裝回攝影機模組

---



**警告：**拆裝電腦內部元件之前，請先閱讀電腦隨附的安全資訊，並按照第 7 頁的「拆裝電腦內部元件之前」中的步驟進行操作。拆裝電腦內部元件之後，請按照第 9 頁的「拆裝電腦內部元件之後」中的說明進行操作。請參閱 **Regulatory Compliance** 首頁 ([dell.com/regulatory\\_compliance](http://dell.com/regulatory_compliance))，以取得其他安全性最佳實務的資訊。

## 程序

- 1 將相機纜線連接至相機模組。
- 2 使用顯示板上的對齊導柱，將攝影機模組置於顯示板上。
- 3 將攝影機模組上的螺絲孔與顯示板上的螺絲孔對齊。
- 4 裝回將攝影機模組固定在顯示板上的螺絲。

## 事後必須步驟

- 1 裝回顯示器背蓋。請參閱第 42 頁的「裝回顯示器背蓋」。
- 2 裝回電池。請參閱第 14 頁的「裝回電池」。
- 3 裝回底座護蓋。請參閱第 12 頁的「裝回底座護蓋」。

# 卸下 Windows 按鈕板

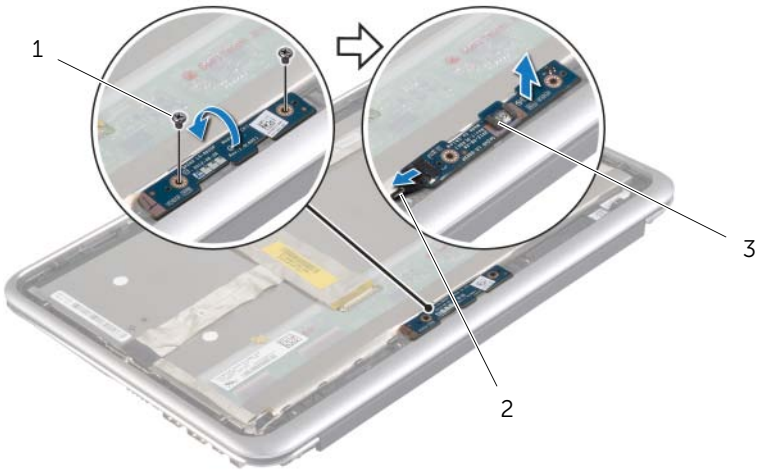
**警告：** 拆裝電腦內部元件之前，請先閱讀電腦隨附的安全資訊，並按照第 7 頁的「拆裝電腦內部元件之前」中的步驟進行操作。拆裝電腦內部元件之後，請按照第 9 頁的「拆裝電腦內部元件之後」中的說明進行操作。請參閱 **Regulatory Compliance** 首頁 ([dell.com/regulatory\\_compliance](http://dell.com/regulatory_compliance))，以取得其他安全性最佳實務的資訊。

## 事前必須步驟

- 1 卸下基座護蓋。請參閱第 10 頁的「卸下基座護蓋」。
- 2 卸下電池。請參閱第 13 頁的「卸下電池」。
- 3 卸下顯示器背蓋。請參閱第 40 頁的「卸下顯示器背蓋」。

## 程序

- 1 卸下將 Windows 按鈕板固定至顯示板的螺絲。
- 2 翻轉 Windows 按鈕板然後拔下 Windows 按鈕板纜線。
- 3 將 Windows 按鈕板從顯示板抬起卸下。



1 螺絲 (2)

2 Windows 按鈕板纜線

3 Windows 按鈕板

# 裝回 Windows-Button 板

---



**警告：**拆裝電腦內部元件之前，請先閱讀電腦隨附的安全資訊，並按照第 7 頁的「拆裝電腦內部元件之前」中的步驟進行操作。拆裝電腦內部元件之後，請按照第 9 頁的「拆裝電腦內部元件之後」中的說明進行操作。請參閱 **Regulatory Compliance** 首頁 ([dell.com/regulatory\\_compliance](http://dell.com/regulatory_compliance))，以取得其他安全性最佳實務的資訊。

## 程序

- 1 將 Windows 按鈕板纜線連接至 Windows 按鈕板。
- 2 使用顯示板上的對齊導柱，將 Windows 按鈕板置於顯示板上。
- 3 將 Windows 按鈕板上的螺絲孔對準顯示板上的螺絲孔。
- 4 裝回將 Windows 按鈕板固定至顯示板的螺絲。

## 事後必須步驟

- 1 裝回顯示器背蓋。請參閱第 42 頁的「裝回顯示器背蓋」。
- 2 裝回電池。請參閱第 14 頁的「裝回電池」。
- 3 裝回底座護蓋。請參閱第 12 頁的「裝回底座護蓋」。

# 卸下顯示板

**警告：**拆裝電腦內部元件之前，請先閱讀電腦隨附的安全資訊，並按照第 7 頁的「拆裝電腦內部元件之前」中的步驟進行操作。拆裝電腦內部元件之後，請按照第 9 頁的「拆裝電腦內部元件之後」中的說明進行操作。請參閱 **Regulatory Compliance** 首頁 ([dell.com/regulatory\\_compliance](http://dell.com/regulatory_compliance))，以取得其他安全性最佳實務的資訊。

## 事前必須步驟

- 1 卸下基座護蓋。請參閱第 10 頁的「卸下基座護蓋」。
- 2 卸下電池。請參閱第 13 頁的「卸下電池」。
- 3 卸下顯示器背蓋。請參閱第 40 頁的「卸下顯示器背蓋」。
- 4 拔下攝影機模組。請參閱第 43 頁的「卸下攝影機模組」。
- 5 卸下 Windows 按鈕板。請參閱第 45 頁的「卸下 Windows 按鈕板」。

## 程序

- 1 撕下膠帶，然後從顯示板拔下顯示器纜線。



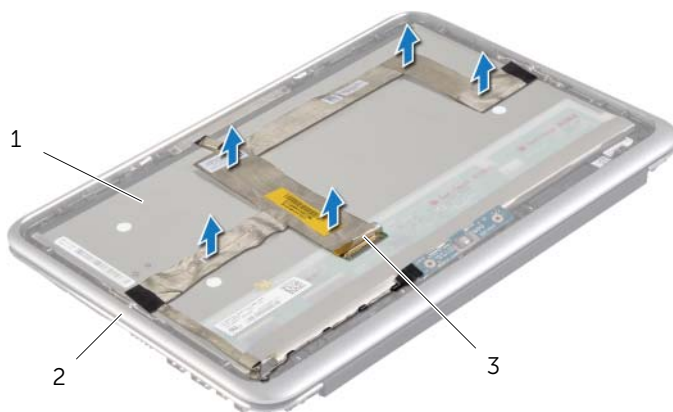
1 顯示板

2 顯示器前蓋

3 顯示器纜線

 警告：請勿從顯示器前蓋卸下顯示器纜線。

2 從顯示板撕下顯示器纜線。



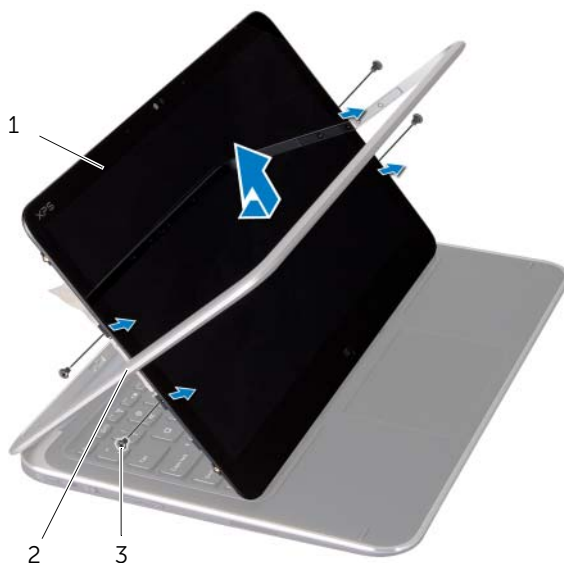
1 顯示板

2 顯示器前蓋

3 顯示器纜線

3 卸下將顯示板固定至顯示器前蓋的螺絲。

4 將顯示板從顯示器前蓋推動抬起。



1 顯示板

2 顯示器前蓋

3 螺絲 (4)



# 裝回顯示板

---



**警告：**拆裝電腦內部元件之前，請先閱讀電腦隨附的安全資訊，並按照第 7 頁的「拆裝電腦內部元件之前」中的步驟進行操作。拆裝電腦內部元件之後，請按照第 9 頁的「拆裝電腦內部元件之後」中的說明進行操作。請參閱 **Regulatory Compliance 首頁** ([dell.com/regulatory\\_compliance](http://dell.com/regulatory_compliance))，以取得其他安全性最佳實務的資訊。

## 程序

- 1 將顯示板推入顯示器前蓋，將顯示板上的螺絲孔對準顯示器前蓋上的螺絲孔。
- 2 裝回將顯示板固定至顯示器前蓋的螺絲。
- 3 將顯示器纜線黏貼固定至顯示板。
- 4 將顯示器纜線連接至顯示板，然後貼上膠帶。

## 事後必須步驟

- 1 裝回 Windows 按鈕板。請參閱第 46 頁的「裝回 Windows-Button 板」。
- 2 裝回攝影機模組。請參閱第 44 頁的「裝回攝影機模組」。
- 3 裝回顯示器背蓋。請參閱第 42 頁的「裝回顯示器背蓋」。
- 4 裝回電池。請參閱第 14 頁的「裝回電池」。
- 5 裝回基座護蓋。請參閱第 12 頁的「裝回基座護蓋」。

# 卸下鍵盤

---



**警告：**拆裝電腦內部元件之前，請先閱讀電腦隨附的安全資訊，並按照第 7 頁的「拆裝電腦內部元件之前」中的步驟進行操作。拆裝電腦內部元件之後，請按照第 9 頁的「拆裝電腦內部元件之後」中的說明進行操作。請參閱 **Regulatory Compliance** 首頁 ([dell.com/regulatory\\_compliance](http://dell.com/regulatory_compliance))，以取得其他安全性最佳實務的資訊。

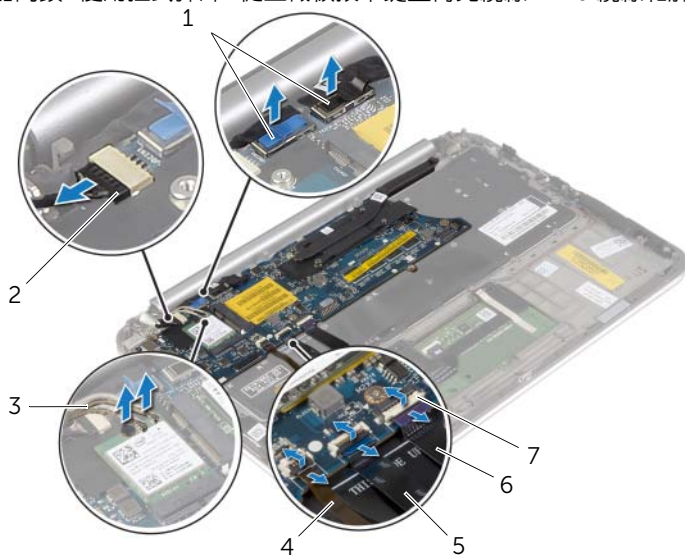
## 事前必須步驟

- 1 卸下基座護蓋。請參閱第 10 頁的「卸下基座護蓋」。
- 2 卸下電池。請參閱第 13 頁的「卸下電池」。
- 3 卸下 I/O 板。請參閱第 24 頁的「卸下 I/O 板」。
- 4 卸下幣式電池。請參閱第 21 頁的「卸下幣式電池」。
- 5 卸下風扇。請參閱第 26 頁的「卸下風扇」。
- 6 卸下 mSATA 卡。請參閱第 17 頁的「卸下 mSATA 卡」。

## 程序

- 1 從主機板拔下顯示器纜線和電源變壓器連接埠纜線。
- 2 將天線纜線上的麥拉帶和導電膠帶撕下，然後從無線網卡拔下天線纜線。

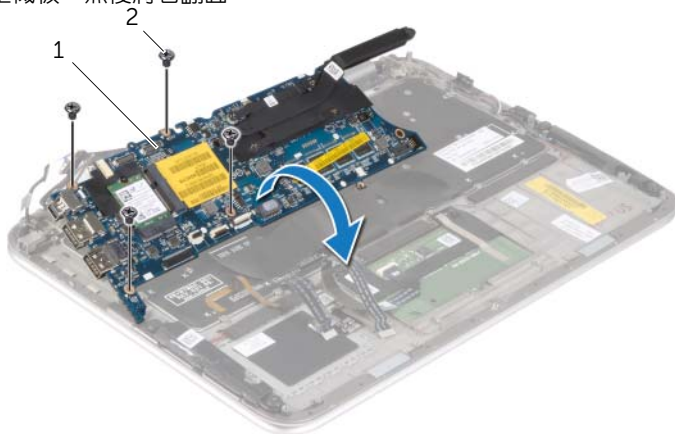
3 提起連接器門鎖，使用拉式彈片，從主機板拔下鍵盤背光纜線、NFC 纜線和觸控墊纜線。



1	顯示器纜線 (2)	2	電源變壓器連接埠纜線
3	天線纜線 (2)	4	鍵盤背光纜線
5	NFC 纜線	6	觸控墊纜線
7	連接器門鎖 (3)		

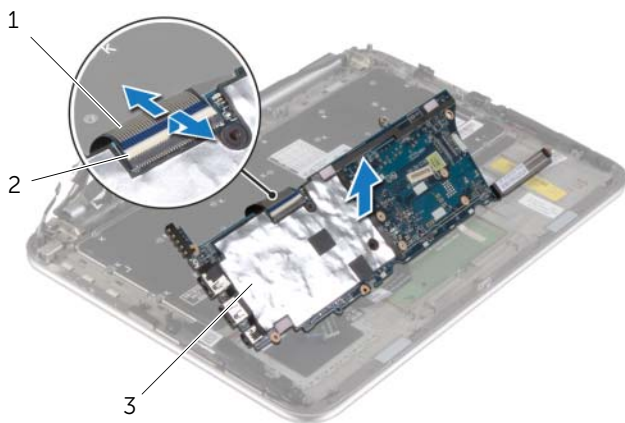
4 卸下將主機板固定在手掌墊組件上的螺絲。

5 小心抬起主機板，然後將它翻面。



1	主機板	2	螺絲 (4)
---	-----	---	--------

6 提起連接器門鎖，並從主機板拔下鍵盤纜線，然後提起主機板，使其脫離手掌墊組件。

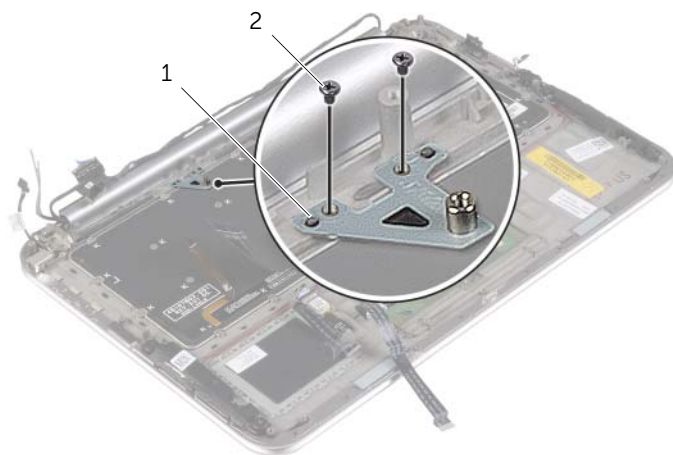


1 鍵盤纜線

2 連接器門鎖


3 鍵盤

7 卸下將 mSATA 托架固定至手掌墊組件的螺絲，然後卸下托架。



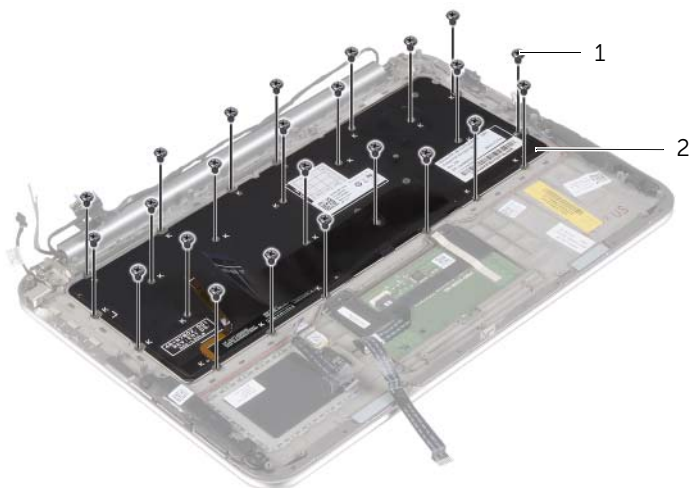
1 mSATA 托架

2 螺絲 (2)

 警示：鍵盤上的鍵帽容易受損和錯位，並且在裝回時很費時。卸下和處理鍵盤時，請務必小心。

8 卸下將鍵盤固定在手掌墊組件上的螺絲。

9 提起鍵盤，使其脫離手掌墊組件。



---

1 螺絲 (24)

2 鍵盤

---

# 裝回鍵盤



**警告：**拆裝電腦內部元件之前，請先閱讀電腦隨附的安全資訊，並按照第 7 頁的「拆裝電腦內部元件之前」中的步驟進行操作。拆裝電腦內部元件之後，請按照第 9 頁的「拆裝電腦內部元件之後」中的說明進行操作。請參閱 **Regulatory Compliance** 首頁 ([dell.com/regulatory\\_compliance](http://dell.com/regulatory_compliance))，以取得其他安全性最佳實務的資訊。

## 程序




**警示：**確定鍵盤下方無任何纜線。

- 1 將鍵帽插入手掌墊組件上的插槽，並將鍵盤上的螺絲孔對準手掌墊組件上的螺絲孔。
- 2 裝回將鍵盤固定在手掌墊組件上的螺絲。
- 3 將 mSATA 托架上的螺絲孔與手掌墊組件上的螺絲孔對齊。
- 4 裝回將 mSATA 托架固定至手掌墊組件的螺絲。
- 5 將鍵盤纜線推入鍵盤纜線連接器，然後壓下連接器門鎖以固定纜線。



**警示：**確定主機板下方無任何纜線。

- 6 翻轉主機板，將主機板上的螺絲孔對準手掌墊組件上的螺絲孔。
- 7 裝回將主機板固定至手掌墊組件的螺絲。
- 8 將顯示器纜線連接至主機板。  
 **註：**將顯示器纜線連接至主機板時，請配對顯示器纜線上的標籤 (L 和 R) 和主機板上的標籤。
- 9 將交流電變壓器連接器纜線連接至主機板。
- 10 將天線纜線連接至無線網卡，然後將麥拉帶和導電膠帶貼在天線纜線上。
- 11 將鍵盤背光纜線、NFC 纜線和觸控墊纜線分別推入對應的連接器，然後壓下連接器門鎖以固定纜線。


## 事後必須步驟

- 1 裝回 mSATA 卡。請參閱第 18 頁的「裝回 mSATA 卡」。
- 2 裝回風扇。請參閱第 28 頁的「裝回風扇」。
- 3 裝回幣式電池。請參閱第 23 頁的「裝回幣式電池」。
- 4 裝回 I/O 板。請參閱第 25 頁的「裝回 I/O 板」。
- 5 裝回電池。請參閱第 14 頁的「裝回電池」。
- 6 裝回基座護蓋。請參閱第 12 頁的「裝回基座護蓋」。

# 更新 BIOS

---

當有可用更新或更換主機板時，可能需要更新 BIOS。若要更新 BIOS，請執行以下作業：

- 1 開啓電腦。
- 2 跳至 [dell.com/support](https://dell.com/support)。
- 3 如果您有電腦的服務標籤，請輸入電腦的服務標籤然後按一下**提交**。  
如果您沒有電腦的服務標籤，請按一下**偵測產品服務編號**以允許自動偵測電腦的服務標籤。  
 **註：**如果無法自動偵測服務標籤，請在產品類別之下選擇您的產品。
- 4 按一下**驅動程式與下載**。
- 5 在**作業系統**下拉式清單中，選擇安裝在您電腦上的作業系統。
- 6 按一下 **BIOS**。
- 7 按一下**下載檔案**以下載您電腦最新版本的 BIOS。
- 8 在下一頁選擇**單一檔案下載**，然後按一下**繼續**。
- 9 儲存檔案，然後在下載完成後，導覽至您儲存 BIOS 更新檔的資料夾。
- 10 連按兩下 BIOS 更新檔案圖示，然後依照畫面上的指示進行。